



UNISPHÈRES  
Cultures & Arts

# Dossier de présentation

# Projet d'insertion

# Jeunes, Arts & Numérique



Projet Jeunes 15-30 ans



Contact / Renseignements / Inscriptions : [contact@unispheres.fr](mailto:contact@unispheres.fr) / [www.unispheres.fr](http://www.unispheres.fr)



# Unisphères

L'association UNISPHÈRES est un projet pluridisciplinaire de **développement et de médiation artistique, culturelle et sociale**, en faveur du spectacle vivant, des arts visuels et du numérique. C'est un outil de ressources mobiles dédié à l'information, au soutien et à l'éducation au service d'une animation territoriale qui encourage les échanges avec les habitants et propose une vision globale qui passe par le « **faire et le vivre ensemble** » dans le respect des droits culturels, instaurés à Fribourg en 2007. UNISPHÈRES se définit donc comme un outil d'échange entre acteurs et publics, professionnels et amateurs, formant un territoire de projets, où, pratiques, médiations, transmission, réflexions et entraides sont au centre de ses préoccupations. UNISPHÈRES se destine à être un outil intercommunal.

## **UNISPHÈRES est né de la contraction de trois éléments clefs :**

Unir, de façon à constituer un « tout », Sphère, au sens d'univers, de culture singulière, d'espace individuel. UNISPHÈRES, au pluriel, traduit l'expression de diversité et de pluralité.

UNISPHÈRES reflète le désir de connecter ces espaces et d'offrir à chacun la possibilité de faire exister son propre univers, tout en l'inscrivant dans un mouvement qui l'incite à aller vers autrui. L'idée est d'actionner des interactions entre les individus, les identités et les univers. UNISPHÈRES s'est fixé comme objectif de « rassembler dans la diversité », pour tenter de former un ensemble égalitaire, un espace où les différences sont une source d'enrichissement.

L'association souhaite transmettre des savoirs, des pratiques, nécessaires **au développement de chacun**. Les actions seront en direction de « l'ensemble » de la population. Il est question de mettre en œuvre une démarche visant à **développer l'ouverture, la mixité** des pratiques en favorisant la transmission, la rencontre mais aussi l'interactivité.

UNISPHÈRES s'articule autour de 5 Pôles : « **Pratiques** », « **Action culturelle** », « **Accompagnement** », « **Formation** » et « **Évènements** »

Et se déploie par la mise en place d'un **réseau collaboratif et d'une pépinière d'artistes**. Piloté par un CA, une équipe administrative, un panel d'enseignants/ artistes, En coopération avec différentes sphères, des structures et des partenaires.

# Sommaire

<b>Unisphères</b> .....	2
<b>Présentation du projet</b> .....	4
<b>Pour qui ?</b> .....	4
<b>Quoi ?</b> .....	5
<b>Pourquoi ?</b> .....	5
<b>Comment ?</b> .....	6
<b>Où ?</b> .....	6
<b>Quand ?</b> .....	7
<b>Le plan de communication</b> .....	7
• Liens utiles .....	7
• Graphisme et PAO .....	7
• En print .....	7
• En web .....	8
• Relations Presse .....	8
• Presse écrite .....	8
• Télévision .....	8
• Radio .....	8
<b>Inscriptions</b> .....	8
<b>Partenaires</b> .....	9
<b>Contacts</b> .....	11

# Présentation du projet

## Projet d'insertion Jeunes, Arts & Numérique

### Un projet transversal :

Dans le cadre de nos missions de lutte contre la fracture numérique et d'innovation sociale, artistique et culturelle, l'association UNISPHÈRES a pu bénéficier des différents financements pour le projet d'insertion **Jeunes, Arts & Numérique**.

Expérimenté sur la saison 2016, aux côtés de la Ville de Bordeaux, de la CAF et la RockSchool Barbey, ce projet a pour objectifs l'accès à la culture, à l'éducation et au numérique pour toutes et tous. Il s'agit, en parallèle, de travailler sur l'acquisition de savoir-faire et de savoir-être mais aussi de compétences informatiques et numériques à des fins d'insertion.

### Il s'articule autour de 4 axes :

- Axe 1 : Atelier Artistique
- Axe 2 : Ateliers Informatiques
- Axe 3 : Laboratoires Artistiques et Techniques
- Axe 4 : Accompagnement Socio-professionnel

Le projet sera lancé en décembre 2017 par des réunions d'information puis les ateliers débuteront en janvier 2018, avec des temps ouverts aux publics durant toute la saison et une restitution en fin de saison. Si les financements nous le permettent 3 sessions de 3 mois seront mises en place avec 6 laboratoires ponctuels.

## Pour qui ?

Le projet s'adresse à des jeunes de 15 à 30 ans (dans un objectif de rencontres intergénérationnelles), fragilisés, en rupture, décrocheurs ou en voie de décrocher, issus de quartiers prioritaires mais pas que et ayant un réel intérêt pour les arts, la musique ou le numérique. Enfin, étant financé dans le cadre du pacte de cohésion sociale et territoriale mais aussi par différents dispositifs, la participation à ce projet sera totalement gratuite pour les bénéficiaires.

## Quoi ?

Ce projet d'accompagnement se concentre autour **de la découverte d'outils interactifs appliqués**. Il se compose **d'ateliers d'initiations, de sensibilisations, et de créations** pour les plus avancés, en leur proposant d'intégrer à leurs pratiques, dans leurs compositions, des outils interactifs numériques et de les accompagner à l'écriture de leur projet individuel et collectif, à travers la restitution.

Il est donc question d'un accompagnement dans l'accès à **la culture et au numérique, aux outils et équipements**, à la **création et à l'expression artistique**. Aux termes de cet ensemble d'ateliers, il sera donné la **possibilité d'expérimenter en live**, au travers d'une restitution, les techniques développées et leur mode d'application. L'accompagnement sera adapté et différencié en fonction des profils pour répondre à leurs besoins et à leurs disponibilités. **4 axes de formation seront développés :**

- Des **ateliers artistiques** : à travers la découverte des arts numériques, les musiques actuelles et les arts plastiques / visuels)
- Des **ateliers informatiques** : avec l'apprentissage d'outils informatiques professionnels et artistiques, la création d'une identité virtuelle pour son parcours professionnel et/ou artistique, etc.)
- Un **accompagnement socio-professionnel** : sur les trois mois du projet et poursuivi sur trois à quatre mois après.
- Des **laboratoires artistiques et techniques** : permettant d'expérimenter et de découvrir des outils numériques et une mise en pratique.

**Parmi ces quatre axes, les bénéficiaires auront la possibilité de choisir le ou lesquels ils souhaitent suivre.**

## Pourquoi ?

Outre le fait que **l'informatique** soit utile dans la vie **professionnelle et sociale**, sa pratique offre un cadre **de développement intellectuel** particulièrement intéressant à mettre en œuvre dans les structures partenaires. Elle est de plus dotée de certaines caractéristiques dont découle **l'attractivité** certaine de cette activité, et qui la rend utile dans **une démarche de réinsertion**. Résoudre un problème informatique c'est comprendre les consignes, concevoir sa résolution sur ordinateur, porter **un jugement critique** sur le résultat, le corriger.

## Comment ?

Nous avons fléché **trois domaines de compétences pour l'insertion professionnelle** :

- **Environnement informatique** : Utiliser le vocabulaire spécifique et maîtriser les matériels et logiciels de base / Gérer et organiser les fichiers, identifier leurs propriétés et caractéristiques / Organiser, personnaliser et gérer un environnement informatique / Se connecter et s'identifier sur différents types de réseaux
- **Attitude citoyenne** : Respecter les règles d'usage, connaître le potentiel et les dangers liés aux réseaux et aux - échanges de données / Respecter les droits et obligations relatifs à l'utilisation de l'informatique et d'internet, -respecter les droits d'auteur et de propriété / Prendre part à la société de l'information dans ses dimensions administratives et citoyennes
- **Traitement et Production** : Concevoir un document / Mettre en œuvre les fonctionnalités de base d'outils permettant le traitement de texte, de nombres, d'images et de sons / Réaliser un document composite / Recherche de l'information / Concevoir une démarche de recherche d'information et la mettre en œuvre / Identifier et organiser les informations / Évaluer la qualité et la pertinence de l'information / Réaliser un veille informationnelle / Utiliser l'outil de communication adapté au besoin / Échanger et diffuser des documents numériques et collaborer en réseau

Comme dit précédemment, ce projet est une action inter-quartiers. **Le but étant de favoriser la mobilité des jeunes mais également la rencontre entre pairs.** Les ateliers auront lieu les locaux des partenaires territoriaux mobilisés. Les jeunes seront encadrés par des professionnels compétents, eux-mêmes soutenus par deux médiateurs culturels. Il est important pour nous d'encourager et de favoriser l'accès aux pratiques culturelles, artistiques et numériques pour tous.

## Où ?

Ce projet étant un projet transversal il **s'inscrit dans différents lieux et territoires.** D'abord l'aspect **inter-quartier à l'échelle de Bordeaux Métropole** et au-delà, la **seconde couronne** comprenant **la rive droite et la rive gauche de la métropole.** Si les financements nous le permettent nous souhaiterions sur la seconde phase du projet accueillir des jeunes ruraux. **Les équipements et lieux sont en lien avec les quatre axes du projet sont amenés à mobiliser :**

- **Les équipements culturels**
- **Les équipements municipaux**
- **Les équipements scientifiques et associatifs**

## Quand ?

- **15 Janvier – 13 Avril 2018** : 1<sup>re</sup> session du projet
- **10 Février** : 1<sup>er</sup> Laboratoires artistiques et techniques #Inter-Actif
- **7 Mars** : Restitution de la 1<sup>re</sup> session
- **10 Mars** : 2<sup>e</sup> Laboratoires artistiques et techniques #Inter-Actif
- **2 Avril – 20 Juin 2018** : 2<sup>e</sup> session du projet
- **12 Mai** : 3<sup>e</sup> Laboratoires artistiques et techniques #Inter-Actif
- **16 Juin** : 4<sup>e</sup> Laboratoires artistiques et techniques #Inter-Actif
- **16 Juin** : Restitution de la 2<sup>e</sup> session
- **Septembre – Novembre 2018** : 3<sup>e</sup> session et 5<sup>e</sup> et 6<sup>e</sup> Laboratoires artistiques et techniques #Inter-Actif qui se dérouleront à Talence et dans la Métropole Bordelaise.

## L'équipe projet

- Anaïs Claverie : **Porteuse Projet, Ingénierie, médiation**
- Kamel Ghabte : **Artistique, Formateur/ Ingénieur Numérique**
- Sadia Hadj : **Accompagnement socio-professionnel**
- Rémy Guiraud : **Service Civique / Coordination**
- Elodie Bourinet : **Service Civique / Médiation Culturelle**
- Clémentine Domini : **Service Civique / Médiation Artistique**
- Équipe Unisphères et Bénévoles
- Ensemble des partenaires et Professionnels mobilisés

## Le plan de communication

- **Liens utiles :**

La page du projet sur le site UNISPHÈRES :

<http://unispheres.fr/projet-musiques-actuelles-arts-numeriques-2/>

La page Facebook du projet :

<https://www.facebook.com/ProjetJeunesMusiquesActuellesetArtsNumeriques/>

La plateforme ECHOSCIENCES de la Nouvelle Aquitaine. La plateforme du réseau néo-aquitain de culture scientifique de Cap Sciences :

<https://echosciences.nouvelle-aquitaine.science/articles/projet-musiques-actuelles-arts-numeriques>

- **Graphisme et PAO**

Un visuel propre au projet a été créé, ainsi qu'un PAO pour les documents print. Ce visuel est adapté aux contraintes du site web et des réseaux sociaux.

- **En print** : Nous devons faire imprimer les affiches, bandeaux partenaires, dossiers de présentations, fiches projets, fiches d'inscriptions et fiche d'évaluations en amont de la première phase du projet.

- **En web**

- Des pages relatives au projet seront créées sur les réseaux sociaux d'influences (Facebook, Instagram, Twitter, YouTube).
- Des publications seront préparées par nos équipes pour alimenter ces pages durant toute la période du projet.
- 1 ou 2 hashtags à définir pourront être créés, de même que des GIF. Ex : #MAAN
- Des évènements en ligne seront créés pour chaque rencontre et phase du projet.
- Création d'un QR Code permettant l'accès à la plaquette d'information du projet et toutes les références utiles.
- Les différents supports internet d'UNISPHÈRES (site, page Facebook, chaîne YouTube) seront mis à contribution : rubrique sur le site UNS, livestreaming sur la chaîne YouTube UNS, diffusion de compositions, interviews, débats ou covers sur le SoundCloud UNS.
- Une newsletter spécifique à l'évènement sera disponible pour les personnes intéressées par des informations régulières sur le projet.
- Un mailing spécifique au projet incluant le visuel et les renseignements essentiels sera mis en place. Il permettra d'inviter les partenaires, collaborateurs, et structures à découvrir les installations et restitutions du projet.
- Nous espérons que les sites de nos partenaires relayeront les informations essentielles.

- **Relations Presse**

La communication par voie de presse se fera à partir de la fin du mois de Novembre jusqu'aux alentours du 10 Janvier pour le lancement du projet.

Mais nous aimerions aussi solliciter les médias cités ci-dessous pour communiquer sur les restitutions mais surtout sur la troisième phase qui commencera en Septembre 2018, autre temps fort du projet.

- **Presse écrite** : Sud- Ouest / Bordeaux Mag / Journaux Municipaux (Bordeaux, Cenon, Floirac, Lormont)
- **Télévision** : TV7 / France 3 Aquitaine
- **Radio** : Radio Campus / O2 Radio / Too Bordo / RIG

## Inscriptions

Une réunion de présentation du projet se déroulera en décembre.

**Attention** : Inscription obligatoire car le nombre de places est limité.

L'adhésion de 5 euros à l'association est obligatoire.

Nous vous invitons à vous rendre sur la page du [site UNISPHÈRES](#) ou sur [la page Facebook](#), où seront mises en ligne toutes les informations et le suivi du projet.



# Partenaires

**Financeurs :** Conseil Départemental de la Gironde / Région Nouvelle Aquitaine / DRJSCS / DRAC / CGET/ Préfecture de la Gironde / Agence du Service Civique Volontaire / CAF / Cap Sciences / IDDAC / Ville de Bordeaux / Bordeaux Métropole / Ville de Cenon / MAIF / Fondation d'entreprise Banque Populaire.

> Le projet d'insertion « Jeunes, Arts & Numérique » est labellisé par Cap Sciences et la Nouvelle Région Aquitaine dans le cadre de l'AAP « *Projets de science : les jeunes impliqués* ».

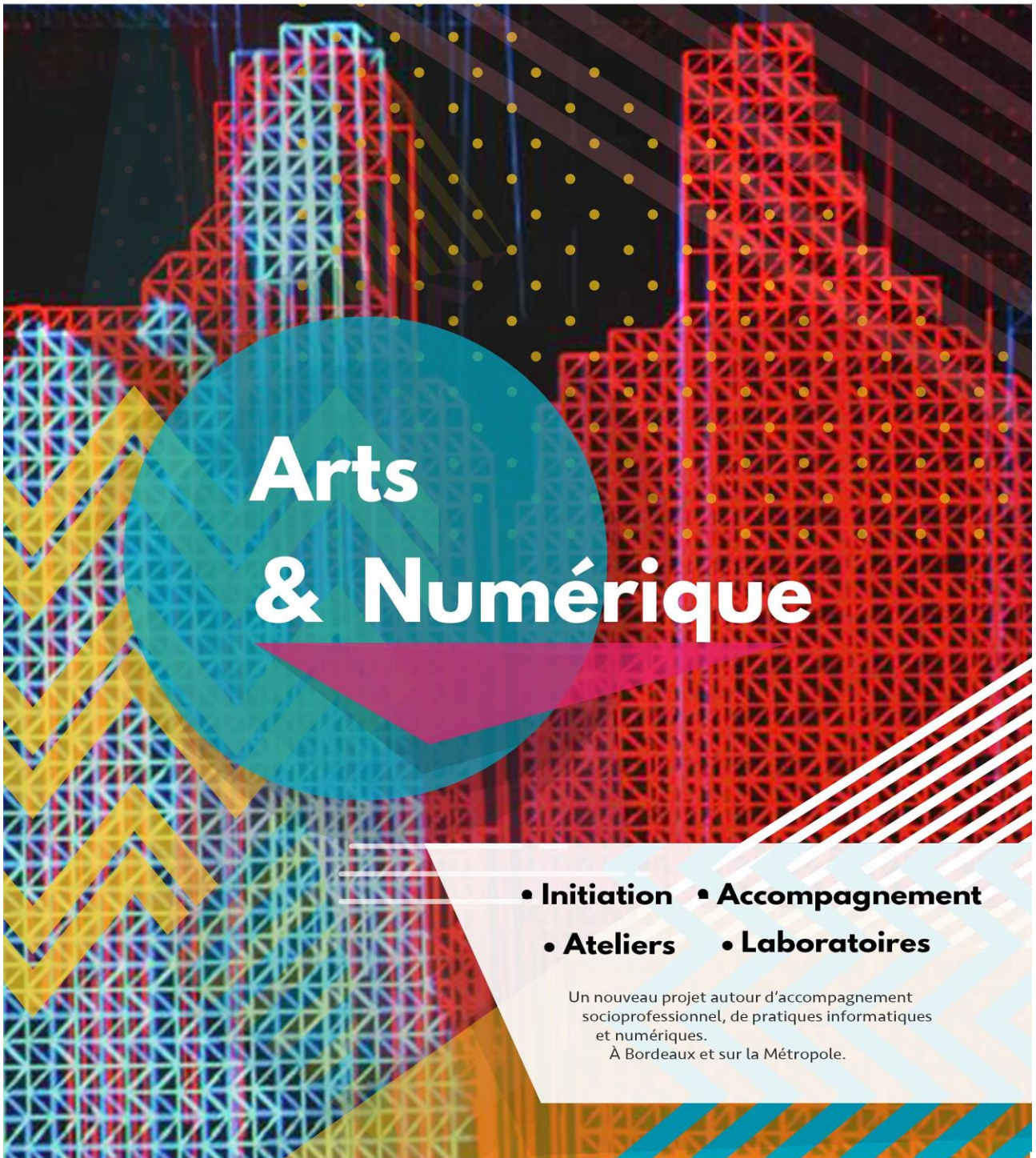
> Ce projet est également lauréat 2018 de l'Appel à initiatives « *Numériques Culturelles, Solidaires et Citoyennes* » SAPIENS II du Conseil Départemental de Gironde, pour *Susciter l'Accès et le Partage de l'Information et des Nouveaux Savoirs*.

> Il est lauréat 2018 de l'Appel à projet PLDS du Conseil Départemental de la Gironde.

**Opérationnels :** My Digital Food / Côté Sciences / Emmaüs Connect / Le Rocher de Palmer / Le Forum du Rocher de Palmer / Pôle Culturel Év@sion / Pôle territorial solidarité des Hauts de Garonne / Centre culturel Georges Brassens Lormont / CEMÉA Aquitaine / MJC CL2V Mérignac / Ombre et Lumière insertion Cenon / Le Pixel / Association TEP / ESAAC Pessac Saige / Centre Social et Culturel la Colline Cenon / Association Laïque du Prado / École de la 2e Chance / Habitat Jeunes des Hauts de Garonne / ANJE Aquitaine / MDSI / Missions Locales / Le Pixel de Cenon / & More



N'hésitez pas à rejoindre l'aventure 😊



# Arts & Numérique

- Initiation
- Accompagnement
- Ateliers
- Laboratoires

Un nouveau projet autour d'accompagnement socioprofessionnel, de pratiques informatiques et numériques.  
À Bordeaux et sur la Métropole.

Contact / Renseignements / Inscriptions : [contact@unispheres.fr](mailto:contact@unispheres.fr) / [www.unispheres.fr](http://www.unispheres.fr) / 06 22 33 21 42



## Contacts



UNISPHÈRES  
Cultures & Arts

### Association UNISPHÈRES

Siège social :

2 rue du Commandant Édouard Gamas Bât. C5

Appt 51 – 33000 Bordeaux

Bureau administratif :

Pépinière du Rocher de Palmer / 1 rue Aristide

Briand - 33150 Cenon

**[www.unispheres.fr](http://www.unispheres.fr)**

[contact@unispheres.fr](mailto:contact@unispheres.fr)

+ 33 6 22 33 21 42

FOLLOW US ON



UNISPHÈRES est une association,  
loi 1901 à but non lucratif, fondée le 26 juin 2006

W 332000983 / Siret : 492 412 382 00052

Agrément JEP N° 033/063/2015/14

© UNISPHÈRES 2017